

高耐久性・高防汚性・高速硬化  
 施工間隔延長・施工および日常清掃の省力化に貢献します！  
**キラサク・建築用ガラスコーティング**

●特徴

利用箇所	建物内外の床・壁など、石材、タイル、陶器用ガラスコーティング剤
特徴	<ul style="list-style-type: none"> <li>● 汚れが着きにくい</li> <li>● 汚れを取りやすい</li> <li>● カビが生えにくい</li> <li>● 耐久性が高い、劣化しにくい</li> <li>● 掃除がしやすい</li> <li>● 施工しやすく、硬化時間が短い</li> </ul>
施工	刷毛塗り、2時間硬化

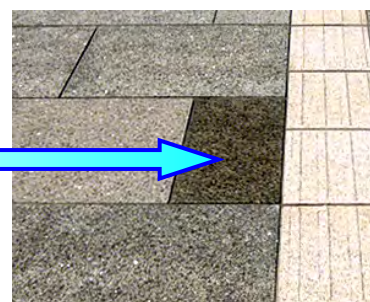
●キラサク・ガラスコーティング

街路コーティング例

刷毛塗りの様子



硬化後



屋内コーティング



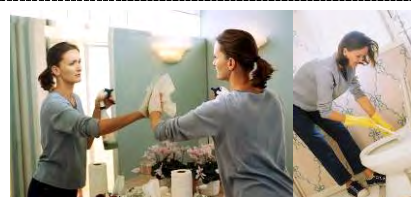
キッチン・居間



浴室

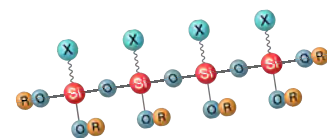


商業ビル  
壁面など



洗面所  
トイレ

# Kirasaku4FH



キラサク4FH

アルコキシオリゴマー・サーフェスプロテクション

街路・床 ◎

壁 ○

天井 △

## ストレスに強く、作業性を考えた 高密着・高耐久性4官能基ガラス・コーティング

- 強固で柔軟な無機ガラスコーティング皮膜を形成します。
- 特に耐久性を要求される「街路」や「室内床」へのご利用をおすすめします。
- 歩行可能となるまでは2時間※です。  
※. 温度、湿度、風通しなどにより硬化状況に影響します。判断は目立たない部分でお試しいただければ安心です。
- くわしい施工方法は別資料をご用意しております。

### 取扱方法概略

1. 塗布面の既存ワックスや油分・汚れを剥離、脱脂、洗浄する。
2. 洗浄成分が残らないように洗い流し、または十分にふき取り乾燥させる。
3. 換気ができる環境を整える。
4. 乾燥後塗料用刷毛を用いる。刷毛目を正しく一様に塗る。
5. 乾燥硬化させるため2時間以上放置する。塗布後はふき取りしてはならない。
6. 硬化状況を確認したのち接触する。

### 税別価格

Kirasaku4FH	入数	容量 ml	価格	単価	送料	容器
100ml 1本~9本	-	100				ガラス瓶
100ml 2ケース	10	100				
100ml 3ケース	15					
100ml 4ケース	20					
100ml 5ケース以上	25					
100ml 20ケース以上	100					
100ml 60ケース以上	300					
1000ml 缶 1缶~11缶	-					金属缶
1000ml 缶 1ケース	12	1000				
1000ml 缶 5ケース	60	1000				

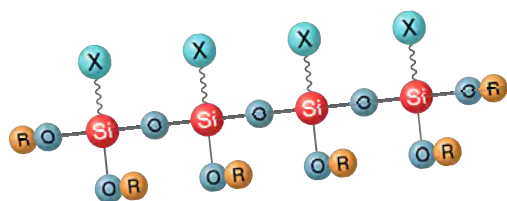
価格はお問い合わせください

THエンゼル・サイレックス事業室

担当：了戒（りょうかい）

TEL. 0285-24-5959

E-mail: silex@th-angel.com



アルコキシオリゴマー・サーフェスプロテクション  
キラサク4FH

The coupling technology  
"SILICONE ALKOXY OLIGOMER"

High gloss 4 Functional group  
Surface Protection

# Kirasaku4FH

Assembly & Material production in JAPAN

## 高光沢ガラスコーティング剤 ストレスに強く、作業性を考えた 4官能基オリゴマーガラス・プロテクション

- |          |                        |
|----------|------------------------|
| ✓高光沢ガラス  | 高濃度4官能基オリゴマーによる厚い被膜を形成 |
| ✓耐クラック性  | 柔軟性と硬度バランスを迫及したしなやかな強さ |
| ✓高い施工性   | 硬化速度を最適化、アルコール系で取扱いが容易 |
| ✓安定品質・供給 | 世界に誇る日本国産の高品質原料を使用     |
| ✓リーズナブル  | 製造工場直販・中間流通コスト0円       |

硬く・しなやか

塗装面強結合

無機質ガラス被膜

親水防汚性

取扱いやすく安全な  
オリゴマー  
カップリング

安定品質・安定供給

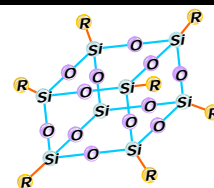
- ガラスだから硬いのは当たり前、衝撃や湾曲などのストレスによるひび割れが発生しにくい柔軟性を持たせた。
- 分子サイズが小さい（4官能基オリゴマー）架橋により、塗装面との結合力が強固なのでライフサイクルが長い。
- 有機質ヨゴレと結合しにくいので、泥、油ヨゴレ、タバコのヤニ、手あか、チリやホコリ、カビなどが付着・発生しにくい。
- 硬く酸化しない。ヨゴレが水拭きで簡単に落とせる。
- 耐紫外線性、耐熱性、耐油性、耐水性、耐薬品性が高く塗装面を強靱に保護する。
- アルコール系溶媒なので、塗装面・人体・環境に優しい。
- 最適化した硬化速度により快適な作業性。  
硬化開始 冬期：10分、夏期：5分  
一次硬化（手で触れてもよい）：2時間以降  
完全硬化：7日後硬度7H

実績豊富・高品質な国内原料を使用し自社工場製造。

ご利用にあたって

本商品はガラスコーティング施工をおこなう法人・事業者さま向けです。個人のお客さまのご使用はご遠慮ください。本商品は非常に強固な被膜を形成します。このため、一旦塗布を開始しますと塗り直しは不可能とご承知ください。  
ご利用の際には、事前に十分な試行・確認をおこなってからのご利用をお願いいたします。本商品は引火性液体です。火気の手扱い・換気にご注意ください。くわしくは、「MSDS 製品安全データシート」をお読みください。  
くわしい施工方法は別資料をお読みください。

# Kirasaku3DH



キラサク3DH

シリコーンレジン・エマルジョン・ペイントトリートメント

家具・水回り ◎

壁 ◎

天井 ◎

## 在来の天然・合成コーティングと全く異なる 3次元ガラス骨格・高品位撥水トリートメント

- どこにでも使えて長持ち、カンタン・キレイ。壁や天井のほかパウダールーム・接客カウンター／テーブル・ドアノブなど抗菌清潔コーティング。
- 改質無機ガラス骨格により高透明度・高品位光沢が持続し、自身の劣化が非常に少ないです。
- 分子配向による撥水性能を長期間持続しますので、水回りにもお使いいただけます。
- 水性エマルジョンなので安全で取扱がカンタンです。紙などの本剤がしみ込むもの以外の様々なものに「いつでも・どこでも」お使いいただけます。
- 天然抗菌剤入りです。人が振れやすい接客カウンターやパウダールームにも、安心してお使いください。

### 取扱方法概略

1. 塗布面の既存ワックス剥離、脱脂、洗浄する。
2. 洗浄成分が残らないようによくふき取る。
3. 塗布面に水分が残った状態および、乾燥状態のどちらでも塗り込み開始できる。  
スポンジ状のものに本液剤を含ませて、薄くムラなく延ばす様に塗布する。
4. 塗布面に光沢がある場合やツヤを増したい場合は、水を含ませ硬く絞ったマイクロファイバークロスで磨き込むとさらによい。
5. 塗布後すぐに接触してよい。

### 税別価格

KirasakuDH	入数	容量 ml	価格	単価	送料	容器
200ml 1本～29本	-	200				スプレーガン
200ml 1ケース	30	200				
1000ml 1本～14本	-	1000				
1000ml 1ケース	15	1000				
18L コックつき容器 1個	1	18000				

**価格はお問い合わせください**

THエンゼル・サイレックス事業室

担当：了戒（りょうかい）

TEL. 0285-24-5959

E-mail: silex@th-angel.com